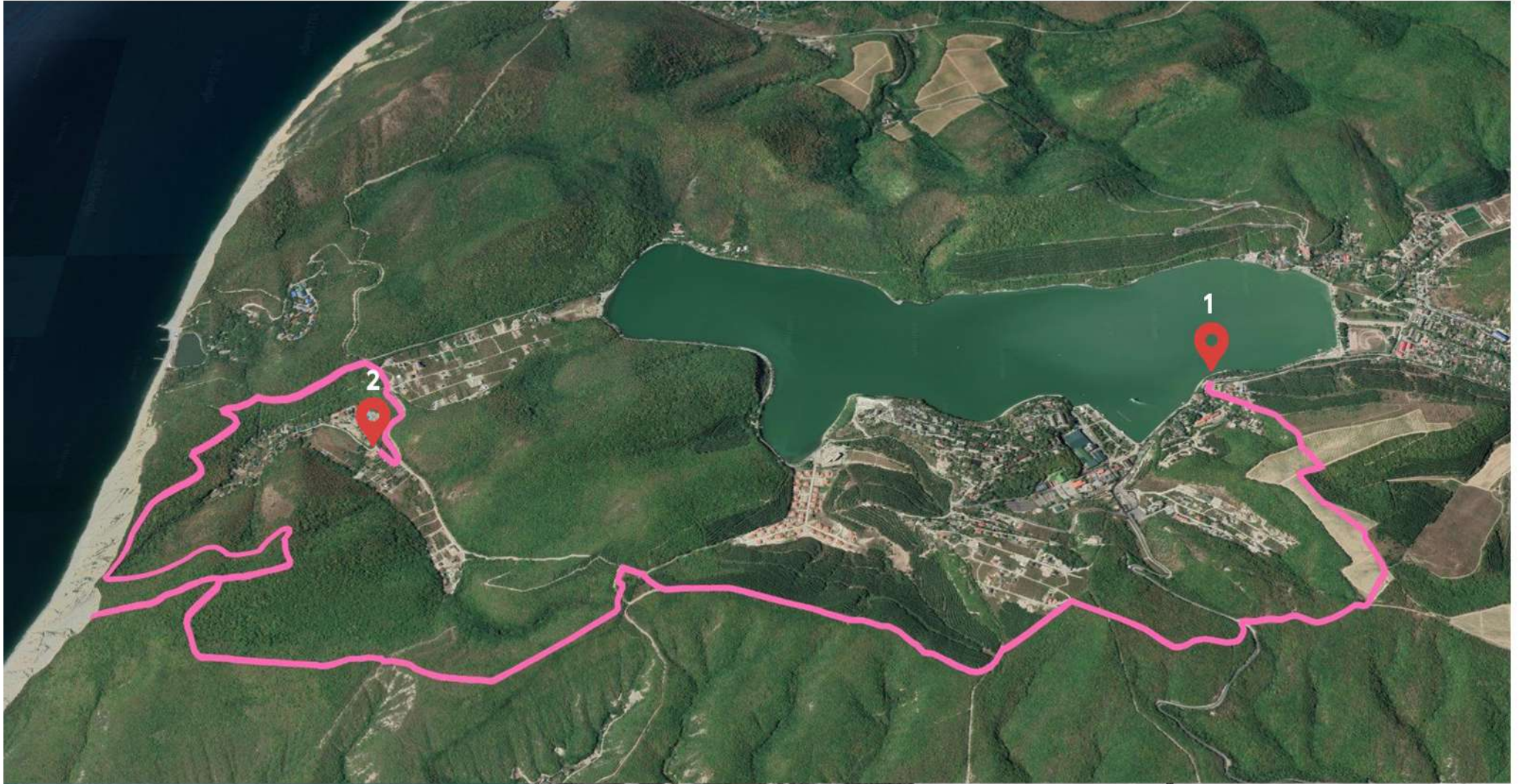


7. ОТ ОЗЕРА К МОРЮ



Протяженность
11 км



Начало и конец
1. Смотровая площадка у храма
2. Усадьба «Круглое Озеро»



Сложность маршрута
●●●○



Ключевые локации
Смотровые площадки: у храма, «Рислинг», «Дом Виноградаря», «Дом Йога», усадьба «Круглое Озеро», «Южная Озереевка»

Маршрут объединяет в себе области, находящиеся у озера и моря. Он проходит через виноградный терренкур, лесные просеки со смешанной флорой, горным тропам, где каменистый грунт сменяется мягкой лесной почвой. На маршруте встречаются лиственные представители – дубы, грабы, осины, ясени; хвойные – можжевельник, реликтовая сосна. Кустарники представлены шиповником, терновником и ежевикой. Подъемы заканчиваются уютными смотровыми площадками, где можно насладиться панорамными видами. Ключевая смотровая площадка маршрута – «Дом Йога», находящаяся на краю высокого обрывистого берега, откуда открывается панорамный вид на Черное море.

Яндекс



wikiloc

